

Rapport Syder 2018

CM, 2 décembre 2019

Les concessions Electricité

- Le Syder organise la distribution publique de l'électricité pour 210 communes du département du Rhône (soit 400 000 h).
- Il a concédé à Enedis la livraison et l'exploitation (relevé-facturation) de l'électricité pour un tarif réglementé, et ce de 1993 à 2018.

- Réseau HTA 4089 km
- Réseau BT 5932 km

- Problème qualité du service

Coupure annuelle moyenne 90 mn (16) à 216 mn (18)

Coupure + de 6h : 12 432 usagers (16) à 34 203 (18)

La baisse des investissements d'Enedis est un des points d'insatisfaction du Syder.

Enedis doit être revalorisée en vue de sa future privatisation à 35% (projet Hercule).

La concession électricité en chiffres

	2016	2017	2018
L'INVENTAIRE TECHNIQUE			
Réseau HTA	4 543 km	4 584 km	4 089 km
Postes de transformation HTA/BT	6 728 postes	6 763 postes	6 040 postes
Réseau BT	6 634 km	6 673 km	5 932 km
LES CONSOMMATEURS (USAGERS EN SOUTIRAGE)			
Contrats TRV (Tarif Réglementé de Vente)	213 177 usagers	205 902 usagers	161 527 usagers
Contrats à prix de marché	47 877 usagers	58 528 usagers	55 040 usagers
Energie acheminée	3 230 GWh	3 317 GWh	2 529 GWh
LES PRODUCTEURS (USAGERS EN INJECTION)			
Dont Producteurs d'énergie photovoltaïque	4 614 prod.	4 996 prod.	4 688 prod.
LA QUALITÉ DE L'ÉLECTRICITÉ DISTRIBUÉE			
La continuité de fourniture			
Durée moyenne annuelle de coupure (critère B)	90 mn	122 mn	216 mn
Durée moyenne annuelle hors incidents exceptionnels	90 mn	69 mn	99 mn
Nombre d'usagers BT coupés pendant plus de 6 heures consécutives	12 432 usagers	16 498 usagers	34 203 usagers
Nombre d'usagers BT affectés par plus de 6 coupures supérieures à 3 min.	1 777 usagers	2 949 usagers	1 028 usagers

Renouvellement du contrat Enedis

- Pas de renouvellement du contrat en mars 2018 du fait de la position d'Enedis : donc reconduction tacite.
- Les points de discussions du Syder avec Enedis tout au cours de l'année :

L'inventaire des ouvrages et données techniques

Le bilan technique et patrimonial de la concession

La répartition de la maîtrise d'ouvrages

La transition énergétique

Les données contractuelles de la concession

Le projet de schéma directeur des investissements

Le bilan comptable et financier de la concession

Enjeu financier et enjeu programmation des investissements

Beaucoup de perte de temps

Comité novembre : Tous les autres syndicats ont le même problème avec Enedis mais le contrat du Syder arrive plus tôt et en pleine tourmente du changement de statut EDF/RTE/ENEDIS prévu par l'état (Projet Hercule).

Contrôle du concessionnaire

- Des agents assermentés contrôlent le respect par Enedis des engagements pris (avec un cabinet indépendant). Points mis en exergue :
 - Refus constant d'Enedis de fournir des bilans techniques et comptables des opérations effectués sur le réseau.
 - Nécessité de faire un inventaire fiable du réseau BT
 - Hausse constante des durées de coupure moyenne d'électricité
 - Refus sous couvert du secret des données de donner des informations sur la production d'électricité au niveau communal
 - EDF refuse de communiquer sur les réclamations, la consommation par commune

Pour réfléchir à tous ces enjeux, une coordination régionale Auvergne-Rhône-Alpes s'est constituée en 2018 pour mener une action commune.

Energies renouvelables / Chaleur

Compétence optionnelle. Le Syder étudie et réalise des chaufferies publiques de moyenne puissance (bois déchiqueté ou granulé). Il assume l'exploitation et vend la chaleur sur une période de 20 ans.

7 sites sont actuellement exploités par le Syder, par une régie à autonomie financière.

Parmi nos voisins : St Martin et Rontalon ont de tels projets (sur 5). Larajasse depuis 2015.

(voir page 20 magazine Syder 2018)

Création d'un poste de directeur de la régie en juin 2018, Fabien HUBERT.

Rontalon est la 8^e chaufferie Syder = granulé puissance 128 kW : Chaussan Ecole ???

Les sites en exploitation en 2018

COMMUNE	SITE	TYPE DE COMBUSTIBLE BOIS	PUISSANCE CHAUDIÈRES BOIS	ANNÉE DE MISE EN SERVICE
LONGES	Le Pré Paquet	Plaquettes forestières	200 kW	2011
VAUX EN BEAUJOLAIS	École Bernard Pivot	Granulés	120 kW	2013
PROPIERES	Mairie – École	Granulés	112 kW	2014
LARAJASSE	Le Parc des Platanes	Plaquettes forestières	550 kW	2015
MONSOLS	Le Fontalet	Plaquettes forestières	300 kW	2015
LONGESSAIGNE	Les Bédouins	Plaquettes forestières	165 kW	2016
CHENAS	Les Chênes	Granulés	130 kW	2018

Ça chauffe à RONTALON



Une nouvelle **chaufferie au bois énergie** a été réceptionnée à **RONTALON** le **7 novembre 2019** par le SYDER, maître d'ouvrage et maître d'œuvre par délégation de compétence de la commune. Il s'agit de la **huitième** mise en service de chaufferie publique au bois du Syndicat.

Cette opération a consisté en l'installation d'une **chaudière à granulés de 60 kW utile**, avec reprise sur le réseau d'une chaudière de 68 kW utile fonctionnant au fioul domestique en appoint/secours.

Ces deux chaudières sont installées dans une chaufferie centralisée, venant **remplacer les cinq générateurs à énergies fossiles** décentralisés préexistants.

Cet équipement permet de desservir **la mairie, la salle des fêtes, les bâtiments des écoles maternelle et primaire** (incluant le restaurant scolaire), ainsi que **l'église** grâce à un réseau de chaleur d'une longueur de **125 mètres**.

L'opération a été notamment financée grâce aux aides du **Département du RHONE** et de la **Région AUVERGNE RHONE ALPES**.

La Région 
Auvergne-Rhône-Alpes

RHÔNE
LE DÉPARTEMENT

Ces partenaires confirment ainsi leur soutien à la filière du bois énergie à la maille de leurs territoires respectifs.

Contact SYDER : Fabien HUBERT, Directeur de la régie SYDER Chaleur

Photovoltaïque / IRVE

- Activité démarrée en 2016. Forte progression 11 sites (133 kWc) en 2017 et 5 sites (2013 kWc) en 2018. 17 sites (292 kWc) en construction en 2018.
- Recettes passées de 5000 (2017) à 32 000 euros en 2018. Recettes utilisées exclusivement pour le remboursement des emprunts. Contrats avec les communes de 20 ans. Aucun projet sur l'intercommunalité (principalement dans les Monts du Lyonnais et le Beaujolais). Fonds européens FEDER pour le projet d'ensemble des Monts du Lyonnais.

Chef de projet PV : Olivier Pereyron

- **IRVE**

Peut être intéressant si la commune possède des véhicules électriques (recharge gratuite)

4 projets/10 en exploitation/25 en construction sur les 210 communes

Représente 1% des activités du Syder en 2018.

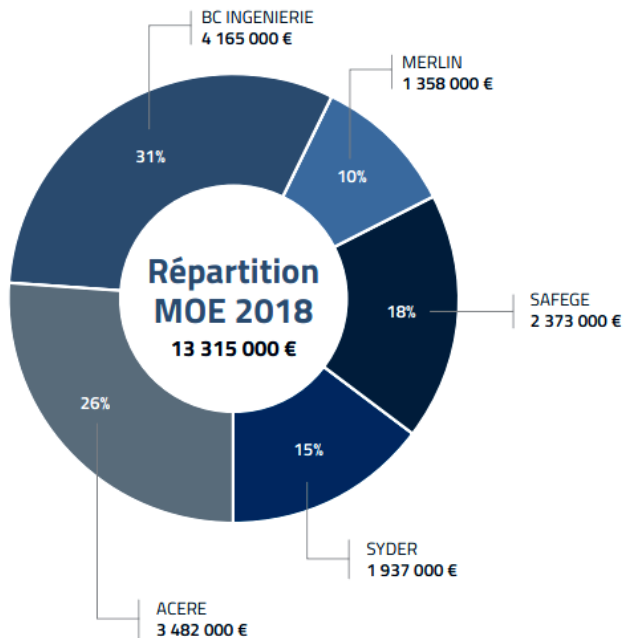
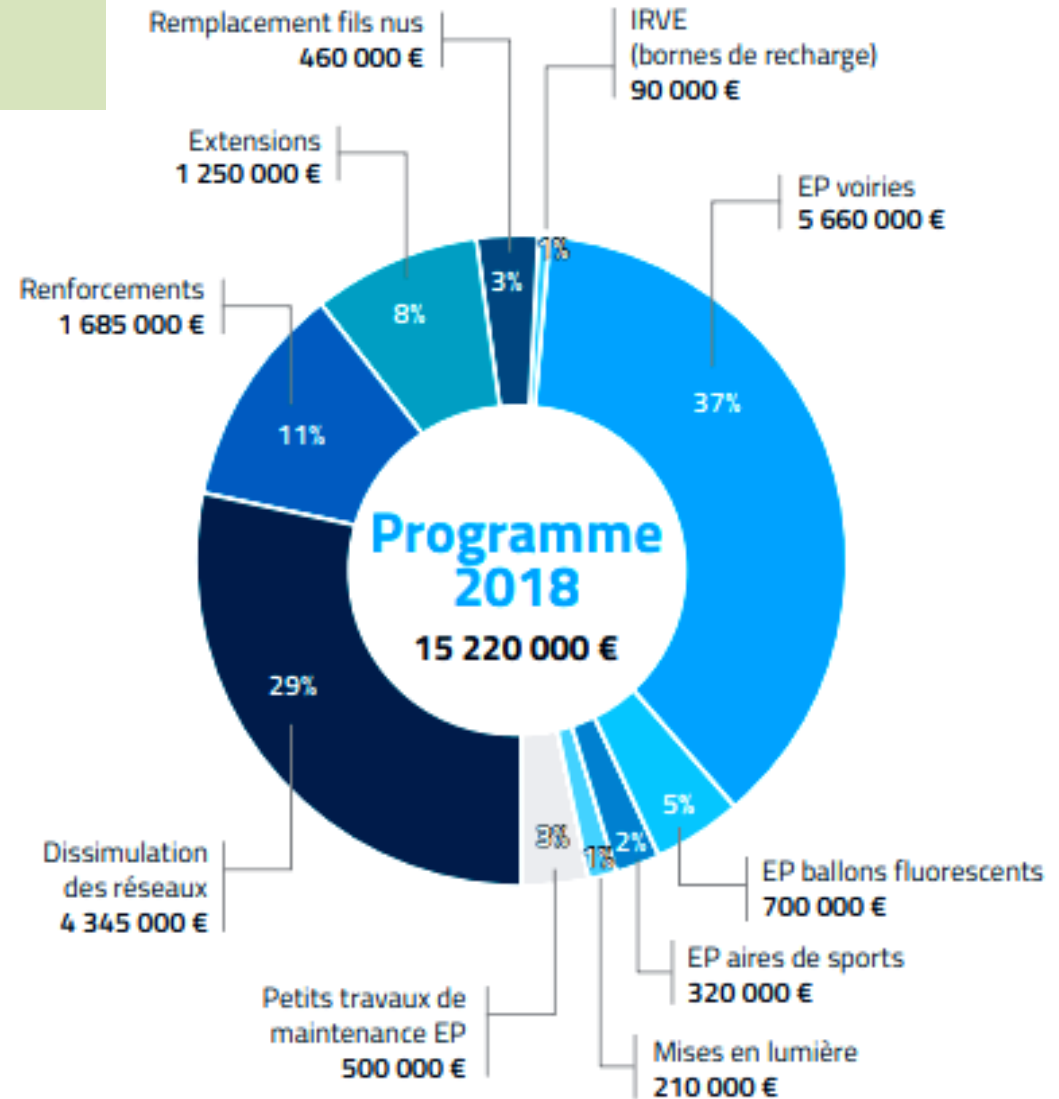
Pas possible de donner actuellement des résultats sur la fréquence d'utilisation.

Forfait 1 ^{ère} Année + Carte abonnement	25,00 €	sans objet	
Renouvellement du forfait annuel à l'échéance	10,00 €	sans objet	
Recharge sur borne "normale" (22 kVA)	0,24 €/kWh	0,34 €/kWh	0,44 €/kWh
Recharge sur borne "rapide" (43 kVA - 50 kW)	0,34 €/kWh	0,44 €/kWh	0,54 €/kWh

La maitrise d'ouvrage

- Programme à 15 220 000 euros pour 2018, 1/2 réseau ½ éclairage public

4 bureaux d'études externes soutiennent le bureau du Syder.



Eclairage Public Chaussan

- Serpollet toujours attribué à l'intercommunauté (pour 1 an reconductible 3 fois)
- Réseau encore en aérien : Garennes, Richaudière, Belette, Perret, rue St Hubert, autour de l'église, devant HLM, Adret une partie.
- 127 ouvrages 19 armoires
- Tournées nocturnes quatre fois dans l'année janvier, mars, juillet, octobre, suivies d'une visite de maintenance sous 7 jours selon les dysfonctionnements constatés.
- Revue complète et remplacement systématique des lampes une fois tous les 4 ans.
- **Coût réel EP 2018**
 - Contribution gestion : 2 € par habitant = 2016 €
 - Coût maintenance : 11 € par ouvrage = 1309 €
 - Coût exceptionnel maintenance = 976 €
 - Contribution éclairage public : 0,04 € par habitant = 40,32 €
 - Coût consommation : 3389,10 € (14 389 kWh = 22 ct/kWh)
 - Frais de gestion conso : 33,89 € (1%)

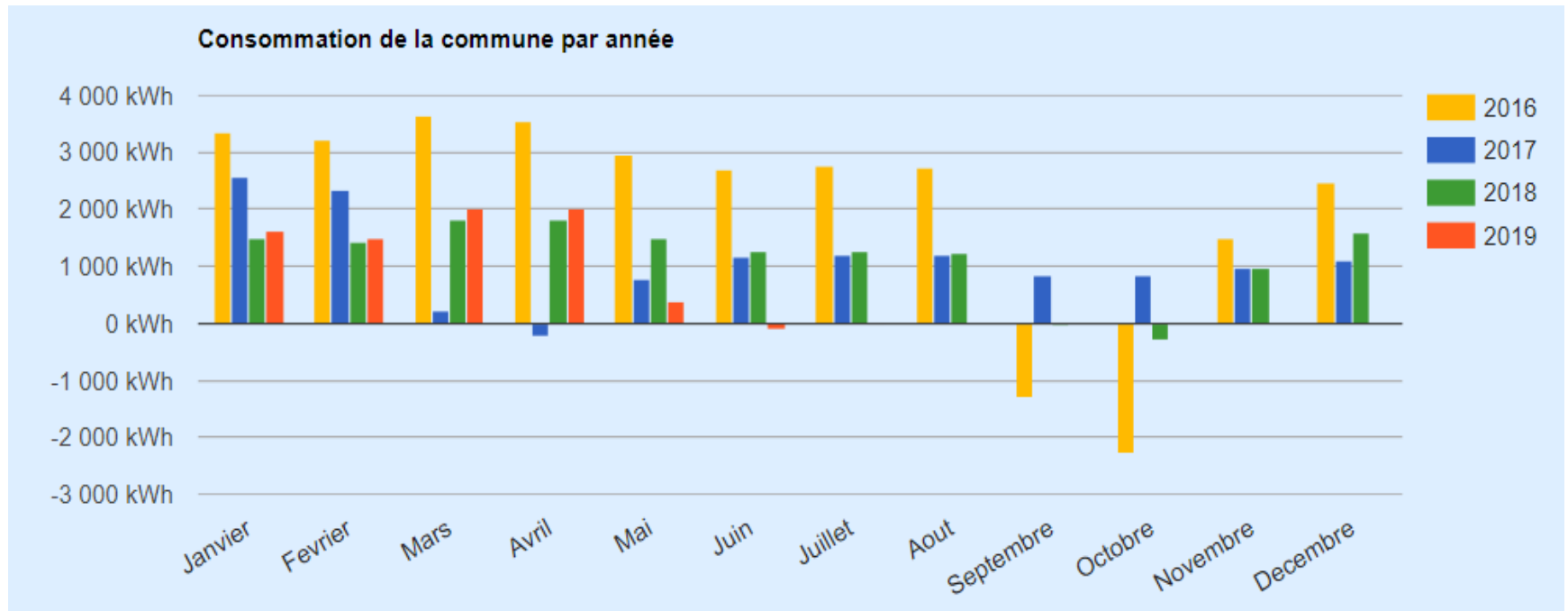
Total charges réelles = 7764,31 €

CONSOMMATION-FACTURATION

Afficher les informations pour :		Nature PDL: <input type="text" value="Tous"/>		
Année	Facturation TTC Comptabilité (par date d'édition des factures)	Consommation	Facturation TTC (par date de consommation)	coût estimé/kWh
2019	2 680,60 €	7 675 kWh	2 252,75 €	0,29 €
2018	3 389,10 €	14 391 kWh	3 219,19 €	0,22 €
2017	2 734,90 €	13 369 kWh	2 772,50 €	0,21 €
2016	6 177,42 €	26 084 kWh	4 139,27 €	0,16 €
2015	4 074,87 €	36 819 kWh	5 282,78 €	0,14 €

Consommations

2018 : 14 389 kWh /36 819 kWh de 2015



Charges dues au Syder 2019

Charges administratives : 2 056,32 €

Charges investissements : 53 034,47 €

Régularisation Maintenance : 685 €

Régularisation Conso 2018 : 622,99 €

Appel à charges maintenance + conso : 5700 €

Total charges dues : 62 098,78 €

Etat récapitulatif des charges dues au SYDER pour l'exercice 2019

Commune : CHAUSSAN (69051)

Nombre d'habitants (base INSEE 2014) : 1 008

Contribution administrative

Compétence	Transfert	Actif	Base de contribution	Contribution
Electricité	oui	oui	2,00 € / habitant jusqu'à 2000 habitants, puis 1,00 € / habitant, plafonné à 17 000 €	2 016,00 €
Gaz (optionnelle)	non		0,04 € / habitant, plafonné à 600 €	0,00 €
Eclairage public (optionnelle)	oui	oui	0,04 € / habitant, plafonné à 600 €	40,32 €
Chaleur (optionnelle)	non		0,40 € / habitant, plafonné à 6 000 €	0,00 €
IRVE (optionnelle)	non		0,04 € / habitant, plafonné à 600 €	0,00 €
Total contribution administrative				2 056,32 €

Charges liées aux travaux effectués

Nature	Base de contribution	Aide du SYDER	Contribution
Travaux d'investissement (sur 15 ans)	100 947,96 €	- 48 207,54 €	52 740,42 €
Travaux d'investissement (en une fois)	490,08 €	- 196,03 €	294,05 €
Conseil en Energie partagé	0,00 €	- 0,00 €	0,00 €
Etudes de faisabilité chaufferies bois			0,00 €
Exploitation sites photovoltaïques communaux	0,00 €	- 0,00 €	0,00 €
Reversement Certificats d'Economie d'Energie		- 0,00 €	- 0,00 €
Groupement d'achat électricité		- 0,00 €	- 0,00 €
Panneaux extinction nocturne	0,00 €	- 0,00 €	0,00 €
Autre			0,00 €
Total charges liées aux travaux effectués			53 034,47 €

Charges de maintenance exploitation de l'éclairage public

Régularisation sur la maintenance exploitation de l'année 2018 [voir le bilan détaillé de l'année 2018]

Coût prestation	Aide du SYDER	Contribution	Provision 2018	Régularisation
4 308,00 €	- 2 023,00 €	2 285,00 €	- 1 600,00 €	685,00 €

Régularisation sur la consommation électrique de l'année 2018

Coût constaté année 2018	Frais de gestion (1%)	Provision année 2018	Régularisation
3 389,10 €	33,89 €	- 2 800,00 €	622,99 €

Appel de charges à titre de provision pour 2019

Nature	Base de contribution provisoire	Contribution
Maintenance exploitation	119 ouvrages	2 300,00 €
Consommations électriques	Estimation basée sur coût constaté en 2018	3 400,00 €
	Correctif sur coût constaté en 2018	0,00 €
Total charges liées aux provisions 2019		5 700,00 €

TOTAL DES CHARGES DUES POUR 2019

62 098,78 €

Pour information

Total des charges versées en 2016	51 968,24 €
Total des charges versées en 2017	57 521,25 €
Total des charges versées en 2018	54 408,11 €
Total des aides du SYDER (subventions et abattements divers, récupération TVA) en 2018	50 426,57 €

CHARGES RESIDUELLES

Dues au S.Y.D.E.R. pour travaux

ANNEE 2019

Collectivité : **CHAUSSAN**

Montant total des opérations	966 013,94 €
Quote part de l'année	86 721,95 €
A déduire : Participation du SYDER	41 005,90 €
Annuité résiduelle mise en recouvrement	45 716,05 €

Annee Prog.	N° Commande	Désignation des travaux	Montant TTC de l'opération	QuotePart de l'année	Participation du SYDER	Annuité résiduelle	Etalement	Statut de l'annuité	Année de dernier Recouvr.
2003	2003/2154	ENF.PL.NORD	7 688,12 €	691,93 €	472,21 €	219,72 €	15 an(s)	Définitive	2019
2003	2003/2155	GC ENF.PL.NORD	1 630,76 €	105,52 €	0,00 €	105,52 €	15 an(s)	Définitive	2019
2003	2003/4775	EP PLACE NORD	2 385,85 €	214,73 €	148,70 €	66,03 €	15 an(s)	Définitive	2019
2005	2005/2158	DISSIM. RD 34	1 127,77 €	98,12 €	75,33 €	22,78 €	15 an(s)	Définitive	2021
2005	2005/4643	EP CHARMAY	1 108,85 €	96,47 €	68,93 €	27,54 €	15 an(s)	Définitive	2020
2005	2005/5178	EP EGLISE	7 467,02 €	649,63 €	458,39 €	191,24 €	15 an(s)	Définitive	2022
2005	2005/5421	EP PARKG SPORTS	5 863,79 €	510,15 €	364,27 €	145,88 €	15 an(s)	Définitive	2021
2006	2006/23	RENF. BOUCHAT	69 070,94 €	6 009,17 €	5 968,07 €	41,10 €	15 an(s)	Définitive	2022
2006	2006/2265	DISSIM RD 34	18 615,01 €	1 619,51 €	1 308,39 €	311,12 €	15 an(s)	Définitive	2022
2006	2006/3638	GC FT RD 34	1 643,49 €	115,02 €	0,00 €	115,02 €	15 an(s)	Définitive	2022
2006	2006/3639	GC UPC RD 34	1 325,77 €	96,73 €	0,00 €	96,73 €	15 an(s)	Définitive	2022
2006	2006/5063	EP RD 34	10 399,24 €	904,73 €	636,05 €	268,69 €	15 an(s)	Définitive	2022
2006	2006/5158	EP ENTREE SALLE	1 357,96 €	118,14 €	83,57 €	34,58 €	15 an(s)	Définitive	2022
2007	2007/2244	DIS ROND POINT	22 625,73 €	1 991,06 €	1 399,96 €	591,10 €	15 an(s)	Définitive	2023
2007	2007/2366	GC BT ROND POIN	36 849,50 €	2 843,32 €	0,00 €	2 843,32 €	15 an(s)	Définitive	2023
2007	2007/5184	EP ROND POINT	12 344,22 €	1 086,29 €	759,25 €	327,04 €	15 an(s)	Définitive	2023
2008	2008/3573	GC RVC ROND POI	12 325,07 €	1 136,49 €	0,00 €	1 136,49 €	15 an(s)	Définitive	2023
2009	2009/34	RENF. LA GRANGE	96 905,61 €	8 527,69 €	7 951,19 €	576,50 €	15 an(s)	Définitive	2024
2009	2009/4587	EP RICHOUD	765,85 €	67,39 €	47,11 €	20,29 €	15 an(s)	Définitive	2024
2009	2009/4641	EP PRE MAILLARD	4 969,01 €	437,27 €	306,18 €	131,09 €	15 an(s)	Définitive	2024
2009	2009/4642	GC EP MAILLARD	3 969,22 €	302,30 €	0,00 €	302,30 €	15 an(s)	Définitive	2024
2009	2009/4671	EP BELETTE	12 832,09 €	1 129,22 €	793,29 €	335,93 €	15 an(s)	Définitive	2027
2009	2009/4696	GC EP BELETTE	4 064,00 €	288,44 €	0,00 €	288,44 €	15 an(s)	Définitive	2024
2009	2009/4856	EP BUS RICHOUD	2 874,80 €	252,98 €	175,75 €	77,23 €	15 an(s)	Définitive	2025
2010	2010/4619	EP DIVERS	18 685,07 €	1 711,55 €	1 207,99 €	503,56 €	15 an(s)	Définitive	2026
2011	2011/2157	DISS. SAIGNETTE	7 904,07 €	743,77 €	529,91 €	213,86 €	15 an(s)	Définitive	2026
2011	2011/2158	GC BT SAIGNETTE	5 092,46 €	387,29 €	0,00 €	387,29 €	15 an(s)	Définitive	2026
2011	2011/3577	GC FT SAIGNETTE	2 917,97 €	277,49 €	0,00 €	277,49 €	15 an(s)	Définitive	2026
2011	2011/3578	GC NC SAIGNETTE	1 427,47 €	132,15 €	0,00 €	132,15 €	15 an(s)	Définitive	2026
2011	2011/4594	EP SAIGNETTE	5 333,71 €	501,90 €	358,02 €	143,89 €	15 an(s)	Définitive	2026
2012	2012/2161	DISS. CHARMAY	16 278,40 €	1 538,31 €	637,32 €	900,99 €	15 an(s)	Définitive	2027
2012	2012/2162	GC BT CHARMAY	14 195,58 €	1 341,48 €	542,74 €	798,74 €	15 an(s)	Définitive	2027
2012	2012/3575	GC FT CHARMAY	7 139,31 €	669,42 €	0,00 €	669,42 €	15 an(s)	Définitive	2027
2012	2012/3576	GC NC CHARMAY	6 004,50 €	580,58 €	0,00 €	580,58 €	15 an(s)	Définitive	2027
2012	2012/4652	EP CHARMAY	4 851,03 €	458,42 €	117,18 €	341,24 €	15 an(s)	Définitive	2027
2013	2013/1010	EXT REMETTER	5 292,45 €	490,08 €	196,03 €	294,05 €	15 an(s)	Définitive	2029
2013	2013/2156	DISS LE RICHOUD	119 292,03 €	11 046,44 €	4 469,07 €	6 577,37 €	15 an(s)	Définitive	2029

2013	2013/2156	DISS LE RICHOUD	119 292,03 €	11 046,44 €	4 469,07 €	6 577,37 €	15 an(s)	Définitive	2029
2013	2013/2157	GC BT LERICHOU	103 051,11 €	9 542,53 €	3 750,76 €	5 791,78 €	15 an(s)	Définitive	2029
2013	2013/3173	GC FT LERICHOU	53 984,49 €	5 028,66 €	0,00 €	5 028,66 €	15 an(s)	Définitive	2029
2013	2013/4404	EP LE RICHOUD	15 314,93 €	1 418,16 €	370,99 €	1 047,18 €	15 an(s)	Définitive	2029
2016	2016/2015	DISS GARENNES	78 667,93 €	7 095,85 €	3 163,69 €	3 932,15 €	15 an(s)	Définitive	2031
2016	2016/2016	GC BT GARENNES	75 050,31 €	6 769,54 €	2 886,60 €	3 882,94 €	15 an(s)	Définitive	2031
2016	2016/3021	GC FT GARENNES	32 041,00 €	2 890,10 €	554,84 €	2 335,26 €	15 an(s)	Définitive	2031
2016	2016/3022	GC NC GARENNES	16 243,75 €	1 465,19 €	296,01 €	1 169,18 €	15 an(s)	Définitive	2031
2016	2016/4013	EP ARMOIRES	21 700,00 €	1 957,34 €	532,06 €	1 425,28 €	15 an(s)	Provisoire	2031
2016	2016/4045	EP GARENNES	15 336,70 €	1 383,37 €	376,04 €	1 007,33 €	15 an(s)	Définitive	2032
Recouvrement en une fois			0,00 €	0,00 €	0,00 €	0,00 €			
Recouvrement sur 15 ans			966 013,94 €	86 721,95 €	41 005,90 €	45 716,05 €			
Totaux			966 013,94 €	86 721,95 €	41 005,90 €	45 716,05 €			

Nature des travaux	Type travaux	Libelle annuité	Année Cde	No Cde	Montant MOA	Total TTC avant abattement	Quote part avant abattement	Montant abattement	Quote part après abattement
DISS MENESTRELS	RSX	15 ans	2016	2111	2 363.34	42 969.76	3 866.91	1 466.13	2 400.79
DISS MENESTRELS	GC RSX	15 ans	2016	2112	1 341.91	24 398.34	2 195.64	832.47	1 363.17
DISS MENESTRELS	GC FT	15 ans	2016	3212	639.54	11 628.05	1 046.43	148.78	897.64
DISS MENESTRELS	GC NC	15 ans	2016	3213	128.85	2 342.78	210.83	29.98	180.85
RENF LE RICHOU	RENFO	15 ans	2017	31	620.84	11 287.99	1 015.82	770.29	245.53
EXT SEMCODA	RSX	15 ans	2016	1103	606.73	11 031.54	992.74	376.4	616.35
EXT SEMCODA	GC FT	15 ans	2016	3216	225.19	4 094.28	368.45	52.39	316.06
EXT SEMCODA	GC NC	15 ans	2016	3216	84.16	1 530.15	137.7	19.58	118.12
RENF BOUCHAT	RENF	15 ans	2018	32	2 302.49	41 863.53	3 723.2	2 823.28	899.92
RENF LA CHAIZE	RENF	15 ans	2018	31	716.35	13 024.63	1 158.36	878.38	279.98

Annuité résiduelle mise en recouvrement

7 318.42 €